

Guide de mise en marche du capteur de gestes GT0458

Matériel nécessaire :

- 1 x carte compatible Arduino Uno®
- 1 x jeu de cordons M/F [BBJ21](#)
- 1 x capteur de gestes GT0458



Présentation du module :

Ce module basé sur un circuit PAJ7620 permet la reconnaissance de 9 gestes lorsque l'on passe la main devant le capteur.

Alimentation : 5 Vcc

Consommation : 50 mA

Interface : I2C

Immunité à la lumière : < 100 klux

Distance de détection : 10 cm

Dimensions : 30 x 20 mm

Connexion du capteur :

Raccordez le capteur aux broches de la carte compatible Uno comme représenté ci-dessous :

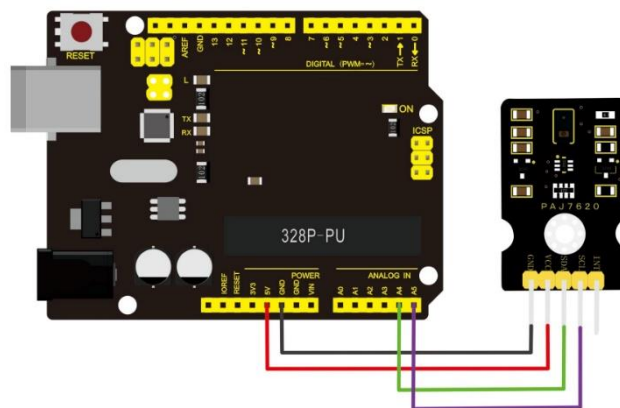
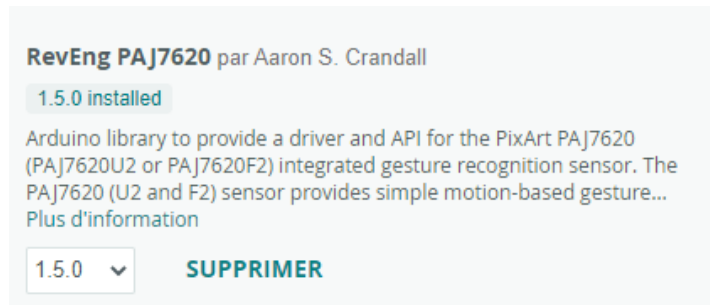


Table de correspondance :

Carte microcontrôleur	Capteur de gestes
A4	SDA
A5	SCL
5 Vcc	Vcc
GND	GND

Exemple de programme :

L'utilisation de ce module nécessite l'ajout d'une librairie disponible via le gestionnaire de l'IDE Arduino : RevEng_PAJ7620.



La librairie installée, ouvrez l'exemple PAJ7620_9_gestures et réglez le débit série à 115200 bauds.

Dans le moniteur série, vous pourrez visualiser les gestes détectés au-dessus du capteur :

```
GES_FORWARD, Code: 5
GES_FORWARD, Code: 5
GES_DOWN, Code: 2
GES_RIGHT, Code: 4
GES_RIGHT, Code: 4
GES_LEFT, Code: 3
GES_UP, Code: 1
GES_BACKWARD, Code: 6
GES_FORWARD, Code: 5
```

Si vous rencontrez des problèmes, merci de nous contacter par courriel à :

sav@gotronic.fr