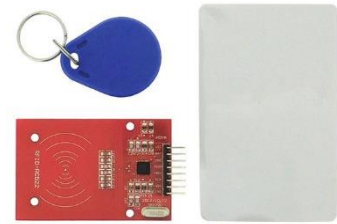


## Guide de mise en marche du module RFID TAG GT138

### Matériel nécessaire :

- 1 x carte compatible Uno®
- 1 x [cordon USB B](#)
- 1 x [jeu de cordons M/F](#)
- 1 x module RFID TAG [GT138](#)



### Présentation du module :

Le module RFID-RC522 est une carte d'interface compatible Arduino® et Raspberry Pi, basé sur le circuit MFRC-522 de NXP et est utilisé pour lire et écrire sur des cartes ou badges RFID de type Mifare.

La carte microcontrôleur (Arduino®, Raspberry ou compatible) et le module RFID communiquent via le bus SPI permettant de laisser libres les autres ports de la carte pour d'autres applications.

Alimentation: 3,3 Vcc

Consommation: 26 mA

Fréquence: 13,56 MHz

Protocole Mifare

Interface SPI

Dimensions: 61 x 40 x 8 mm

### Connexion du capteur :

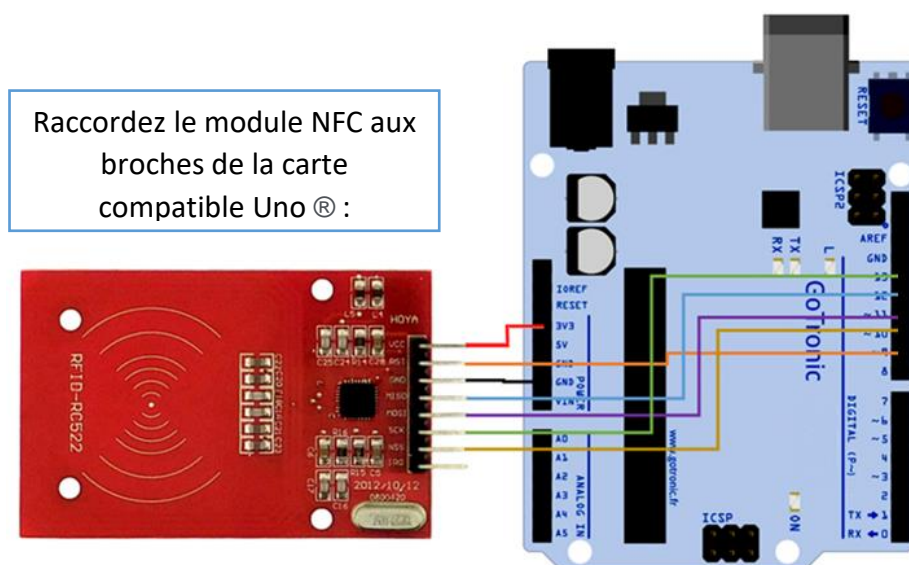


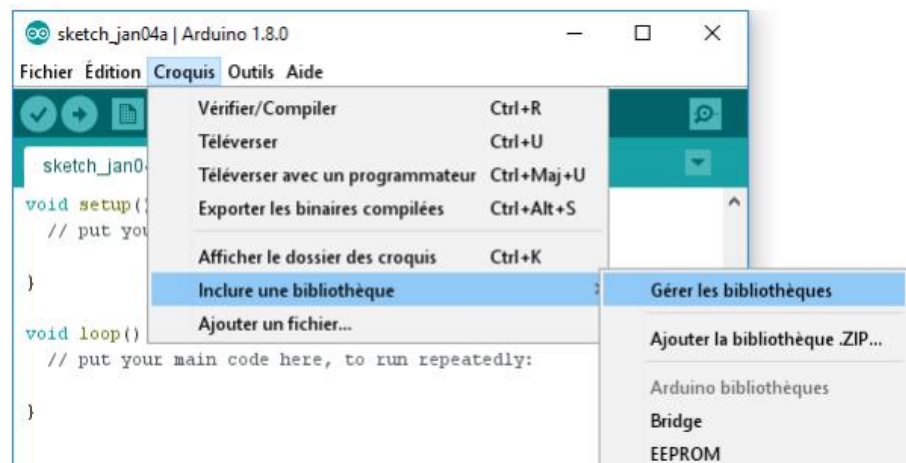
Tableau de correspondance :

Module RFID	Carte à microcontrôleur
Vcc	3,3 Vcc
GND	-
MISO	12
MOSI	11
SCK	13
NSS	10
RST	9

## Installation de la bibliothèque :

L'utilisation de ce module nécessite l'installation d'une bibliothèque MRFC522 compatible avec l'IDE Arduino®.

Ouvrez l'IDE Arduino et allez dans Croquis -> Inclure une bibliothèque -> Gérer les bibliothèques.



Dans le gestionnaire de bibliothèques, recherchez « MRFC522 » et cliquez sur installer :



Fermez la fenêtre une fois l'installation terminée.

## Exemple de programme

L'exemple de code suivant (à copier dans l'IDE Arduino ®) initialise le module RFID et affiche les données de la carte ou du badge présenté sur le moniteur série (CTRL+MAJ+M pour ouvrir le moniteur série) :

```
#include <SPI.h>
#include <MFRC522.h>

#define SS_PIN 10
#define RST_PIN 9
MFRC522 mfrc522(SS_PIN, RST_PIN);

void setup() {
  // Initialisation du module RFID
  Serial.begin(9600); // Initialisation de la communication série
  SPI.begin(); // Initialisation du bus SPI
  mfrc522.PCD_Init(); //
  Serial.println("Scan PICC to see UID and type...");
}

void loop() {
  // Attente d'une carte RFID
  if ( ! mfrc522.PICC_IsNewCardPresent() ) {
    return;
  }

  // Récupération des informations de la carte RFID
  if ( ! mfrc522.PICC_ReadCardSerial() ) {
    return;
  }

  // Affichage des informations de la carte RFID.
  mfrc522.PICC_DumpToSerial(&(mfrc522.uid));
}
```



Si vous rencontrez des problèmes, merci de nous contacter par courriel à :

[sav@gotronic.fr](mailto:sav@gotronic.fr)