

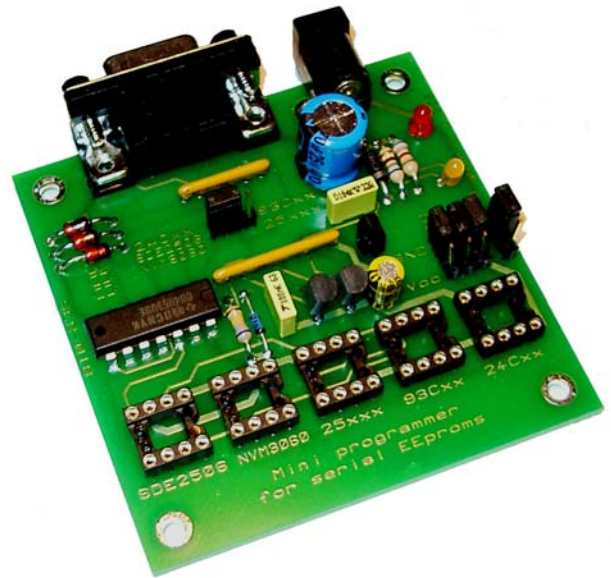
SER-01

Programmeur d'EEPROMs séries 24Cxx / 93Cxx / 25xxx...



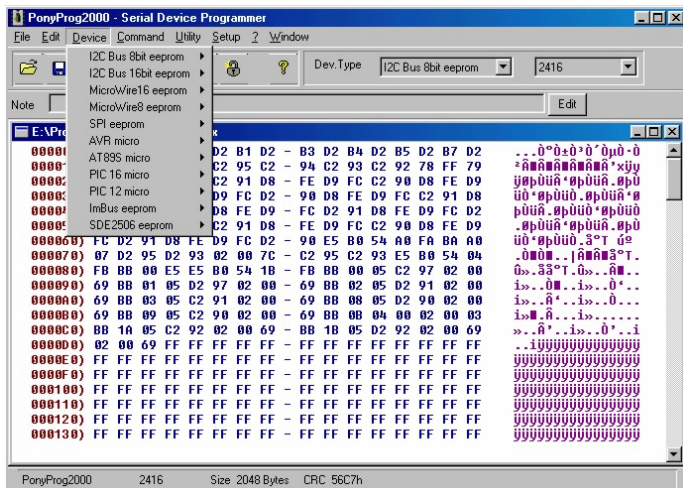
Présentation :

Le SER-01 permet la programmation des EEPROMs séries standards et des EEPROMs séries spécialisés. Il programme les EEPROMs à bus I2C (familles 24Cxx, SDExxxx, SDAxxxx, PCF85xx, GRx-xxx, BAWxxx), les EEPROMs Microwire (famille 93Cxx, 93LCxx, 59Cxx, CAT35Cxxx) les EEPROMs SPI (famille 25xxx, 95xxx) et les EEPROMs IM-Bus (NVM3060). La carte se branche sur le port série de tout compatible PC et possède 5 supports tulipes 8 broches permettant la programmation des différents modèles de composants. Il fonctionne avec les logiciels ICprog et Ponyprog, très complets et en Français sous Windows 95/98/ME/NT/2000/XP. Un adaptateur ADA-SO16-150 pour les EEPROMs en boîtier CMS est disponible en option.



Liste des composants supportés avec ICprog 1.05d ou Ponyprog 2.06f :

I2C	24LC21	24C01A	24C02	24LC02	24C04	24LC04	24C08	24LC08
	24C16	24LC16	24C32	24LC32	24C64	24LC64	24C64	24LC64
	24C65	24LC65	AT24C128	M24C128	AT24C256	M24C256	24C325	24LC325
	AT24C512	24C515	24C645	24LC645				
	SDA2506	SDE2506	SDA2516	SDE2516	SDA2526	SDE2526	SDA2546	SDA2586
	SDA3506	SDA3516	SDA3526	SDA3546	SDA3586			
	PCF8572	PCF8582	PCF8592	4C016	GRS-003	GRN-004	GRN-008	GRX-006
	GRX-007	KKZ06F	BAW658049	BAW57452	M8571			
IM-Bus	NVM3060							
Microwire	93C06	93LC06	93C13	93LC13	93C14	93LC14	93C46	93LC46
	93C56	93LC56	93C57	93LC57	93C66	93LC66	93C76	93LC76
	93C86	93LC86	GRO-001	GRN-001	GRN-002	KKZ01	6005L	B22AN
	P8911	CAT35C102	CAT35C104	CAT35C108	59C11	59C13	59C22	
Spi	25010	25020	25040	25080	25160	25320	25640	25128
	25256	95640						



Logiciel :

- Accepte les fichiers aux formats BIN, HEX, H8, H16, EEP.
- Edition du programme chargé dans le buffer (Flash+EEProm).
- Fonctions de lecture, programmation, test de virginité, vérification, effacement.
- Edition des registres de configuration des processeurs, (fuses).
- Autodétection des EEPROMs.
- Menus en Français.
- Compatible avec ICprog et Ponyprog.
- Fonctionne sous Windows 95/98/ME/NT/2000/XP.

Contenu :

- Une carte de programmation.
- Un cordon port série.
- Logiciels sur disquette 3 1/2.
- Un mode d'emploi en Français sur disquette.

Nécessite un bloc d'alimentation continue 9V.