

## LEAPER-3D

Programmateur d'EPROMS et mémoires FLASHS jusqu'à 8 Mb, support ZIF32, sur port USB

### Description :

Le LEAPER-3D permet de programmer les EPROMs (27C64 à 27C801), les EEPROMs (28C04 à 28C512), ainsi qu'une large gamme de mémoires FLASHS (28Fxxx, 29Fxxx, 29Cxxx, 29EExxx, 29LExxx, 37VFxxx, 39SF/LF/VF/xxx, 49F/LV/BVxxx), utilisées pour les BIOS de cartes mères PC et autres applications. Il peut fonctionner sur secteur à l'aide d'un bloc d'alimentation fourni ou bien à l'aide de deux piles 9V type 6F22. Il se connecte sur le port USB de votre PC et fonctionne avec le logiciel Flash-Writer permettant de travailler sous Windows 98/ME/2000/XP ou ultérieur.

## LEAPER-3C

Programmateur d'EPROMS et mémoires FLASHS jusqu'à 8 Mb, support 2 x ZIF32, autonome ou sur port USB

Le LEAPER-3C permet de programmer les EPROMs (27C64 à 27C801), les EEPROMs (28C04 à 28C040), ainsi qu'une large gamme de mémoires FLASHS (28Fxxx, 29Fxxx, 29Cxxx, 29EExxx, 29LExxx, 37VFxxx, 39SF/LF/VF/xxx, 49F/LV/BVxxx), utilisées pour les BIOS de cartes mères PC et autres applications. Il peut fonctionner sur secteur à l'aide d'un bloc d'alimentation fourni ou bien à l'aide de deux piles 9V type 6F22. Il se connecte sur le port USB de votre PC et fonctionne avec le logiciel Flash-Writer permettant de travailler sous Windows 98/ME/2000/XP ou ultérieur. De plus il possède un afficheur LCD 2x16 caractères, un clavier et deux supports ZIF32 pour la copie directe d'un composant sur un autre sans passer par un PC pour une utilisation en mode autonome.

### Contenu des LEAPER-3D et LEAPER-3C:

Un programmateur.  
Un bloc d'alimentation 230Vac/12Vdc.  
Un cordon USB de type A-B.  
Un logiciel sur CD.  
Mode d'emploi en Français.

### Liste des composants supportés par les LEAPER-3C et LEAPER-3D :

| 27Cxxx                | 27C64       | 27C128      | 27C256      | 27C512      | 27C010      | 27C020      | 27C040      | 27C080      |
|-----------------------|-------------|-------------|-------------|-------------|-------------|-------------|-------------|-------------|
| <b>AMD</b>            | AM28F256    | AM28F256A   | AM28F512    | AM28F512A   | AM28F010    | AM28F010A   | AM28F020    | AM28F020A   |
|                       | AM29F002B   | AM29F002BB  | AM29F002BT  | AM29F002NB  | AM29F002NBB | AM29F002NBT | AM29F002NT  | AM29F002T   |
|                       | AM29F010    | AM29F010A   | AM29F010B   | AM29F040    | AM29F040B   | AM29LV001BB | AM29LV001BT | AM29LV010B  |
| <b>AMIC</b>           | A290011T    | A290011U    | A29001T     | A29001U     | A290021T    | A290021U    | A29002T     | A29002U     |
|                       | A29010      | A29040      | A29040A     |             |             |             |             |             |
| <b>ATMEL</b>          | AT28C04     | AT28C04E    | AT28C16     | AT28C16E    | AT27C17     | AT28C17E    | AT28C64     | AT28C64E    |
|                       | AT28HC64    | AT28HC64B   | AT28HC64E   | AT28PC64    | AT28C256    | AT28C256E   | AT28HC256   | AT28HC256E  |
|                       | AT28C010    | AT28C010E   | AT28C040    | AT29BV010   | AT29BV020   | AT29BV040A  | AT29C256    | AT29C512    |
|                       | AT29C010    | AT29C010A   | AT29C020    | AT29C040    | AT29C040A   | AT29LV512   | AT29LV010A  | AT29LV020   |
|                       | AT29LV040A  | AT49BV512   | AT49BV001   | AT49BV001N  | AT49BV001NT | AT49BV001T  | AT49BV002   | AT49BV002N  |
|                       | AT49BV002NT | AT49BV002T  | AT49BV010   | AT49BV020   | AT49BV040   | AT49BV040T  | AT49F001    | AT49F001N   |
|                       | AT49F001NT  | AT49F001T   | AT49F002    | AT49F002N   | AT49F002NT  | AT49F002T   | AT49F010    | AT49F020    |
|                       | AT49F040    | AT49F040T   | AT49F512    | AT49LV512   | AT49LV001   | AT49LV001N  | AT49LV001NT | AT49LV001T  |
|                       | AT49LV002   | AT49LV002N  | AT49LV002NT | AT49LV002T  | AT49LV010   | AT49LV020   | AT49LV040   | AT49LV040T  |
| <b>BRIGHT</b>         | BM29F040    |             |             |             |             |             |             |             |
| <b>CATALYST</b>       | CAT28F512   | CAT28F010   | CAT28F020   |             |             |             |             |             |
| <b>EON</b>            | EN29F002B   | EN29F002NB  | EN29F002NT  | EN29F002T   | EN29F040    |             |             |             |
| <b>EXEL</b>           | XL28F010    | XL28F020    |             |             |             |             |             |             |
| <b>FUJITSU</b>        | MBM28F010   | MBM29F002B  | MBM29F002T  | MBM29F010   | MBM29F040   | MBM29F040A  | MBM29F040C  |             |
| <b>HYUNDAI</b>        | HY29F002B   | HY29F002T   | HY29F040    | HY29F040A   |             |             |             |             |
| <b>IMT</b>            | IM29F001T   | IM29F002T   |             |             |             |             |             |             |
| <b>INTEL</b>          | 28F256A     | 28F512      | 28F010      | 28F020      |             |             |             |             |
| <b>MEGAWIN</b>        | MM29F040E   | MM29LF040E  |             |             |             |             |             |             |
| <b>Mosel-Vitelic</b>  | V29C31004B  | V29C3104T   | V29C51000B  | V29C51000T  | V29C51001B  | V29C51001T  | V29C51002B  | V29C51002T  |
|                       | V29C51004B  | V29C51004T  | V29LC51000  | V29LC51001  | V29LC51002  |             |             |             |
| <b>MXIC</b>           | MX29F001B   | MX29F001T   | MX29F002B   | MX29F002NB  | MX29F002NT  | MX29F002T   | MX29F004B   | MX29F004T   |
|                       | MX29F022B   | MX29F022NB  | MX29F022NT  | MX29F022T   | MX29F040    | MX29LV004B  | MX29LV004T  | MX29LV040   |
| <b>PERFECT</b>        | PDT29F010   | PE29F002N   |             |             |             |             |             |             |
| <b>PMC</b>            | PM29F002B   | PM29F002T   | PM29F004B   | PM29F004T   | PM29LV002B  | PM29LV004B  | PM29LV004T  |             |
| <b>PSS</b>            | PS29FS001   | PS29LP001   |             |             |             |             |             |             |
| <b>SST</b>            | SST27SF256  | SST27SF512  | SST27SF010  | SST27SF020  | SST27VF256  | SST27VF512  | SST27VF010  | SST27VF020  |
|                       | SST27VF040  | SST28LF040  | SST28SF040  | SST28SF040A | SST28VF040  | SST28VF040A | SST29EE512  | SST29EE512A |
|                       | SST29EE010  | SST29EE010A | SST29EE011  | SST29EE020  | SST29EE020A | SST29LE512  | SST29LE512A | SST29LE010  |
|                       | SST29LE010A | SST29LE020  | SST29LE020A | SST29VE512  | SST29VE512A | SST29VE010  | SST29VE010A | SST29VE020  |
|                       | SST29VE020A | SST37VF512  | SST37VF010  | SST37VF020  | SST37VF040  | SST39LF512  | SST39LF010  | SST39LF020  |
|                       | SST39LF040  | SST39SF512  | SST39SF010  | SST39SF010A | SST39SF020  | SST39SF020A | SST39SF040  | SST39VF512  |
|                       | SST39VF010  | SST39VF020  | SST39VF040  |             |             |             |             |             |
| <b>ST-Microelect.</b> | M27C1001    | M27C2001    | M27C4001    | M27C801     | M28F256     | M28F256A    | M28F512     | M28F101     |
|                       | M28W101     | M28W201     | M29F002B    | M29F002BB   | M29F002BT   | M29F002NB   | M29F002NT   | M29F002T    |
|                       | M29F010B    | M29F040     | M29F040B    | M29W010B    | M29W022BB   | M29W022BT   | M29W040     | M29W040B    |
| <b>SYNCOMS</b>        | F29C31004B  | F29C31004T  | F29C51001B  | F29C51001T  | F29C51002B  | F29C51002T  | F29C51004B  | F29C51004T  |
| <b>Texas-Instr.</b>   | TMS28F010A  | TMS28F010B  | TMS28F020   |             |             |             |             |             |
| <b>WINBOND</b>        | W27C256     | W27C257     | W27C512     | W27C010     | W27C020     | W27E256     | W27E257     | W27E512     |
|                       | W27E010     | W27E020     | W27E040     | W27F257     | W27F512     | W27F010     | W29C010     | W29C011A    |
|                       | W29C020     | W29C020C    | W29C040     | W29EE512    | W29EE010    | W29EE011    | W29EE020    | W29EE040    |
|                       | W49F002A    | W49F002U    | W49F020     |             |             |             |             |             |
| <b>XICOR</b>          | X2804A      | X2816A      | X2816B      | X2816H      | X2864A      | X2864B      | X2864H      | X28C64      |
|                       | X28HC64     | X28256      | X28C256     | X28HC256    | X28C512     | X28C010     |             |             |

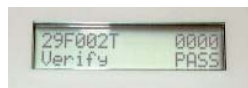


Programmateur LEAPER-3D



Programmateur LEAPER-3C

Logiciel du LEAPER-3C/3D



Ecran LCD LEAPER-3C



connecteurs LEAPER-3C/3D