

Notice d'installation de modules:

Téléinfo 2 compteurs

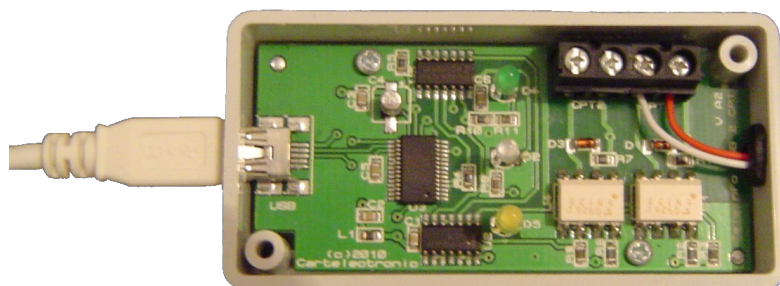
document révision 1.3



1- Branchement de l'interface « Téléinfo 2 compteurs USB »

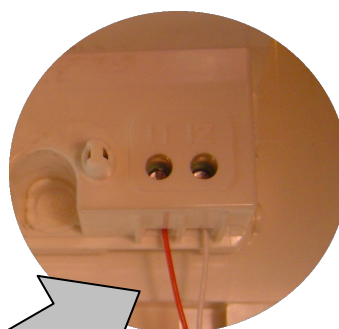
Ouvrez le boîtier en dévissant les deux vis du couvercle, vous avez un bornier 4 bornes à vis. Connectez le compteur de votre fournisseur sur les bornes CPT1, et votre compteur de production (ex solaire) sur les bornes CPT2, vous pouvez aussi brancher deux compteurs de consommation avec deux abonnements différents, ou un sous compteur pour surveiller une PAC ou un plancher chauffant électrique...

Prenez soin de passer le câble par le passe fil noir sur le coté du boîtier (câble 2 paires).



Voir la photo pour repérer les bornes téléinfo du compteur.

Il n'y a pas de polarités (de sens) à respecter lors du câblage des fils pour relier le boîtier au compteur (tension alternative)



ATTENTION vous travaillez au voisinage du 240V ! Prenez vos précautions, nous vous conseillons de faire brancher ce boîtier par un électricien !

Refermez le boîtier.

L'autre côté du boîtier se branche sur le port USB du PC par l'intermédiaire d'un câble USB type A vers miniB fourni avec le boîtier.

2- Installation des drivers

- Téléchargez les drivers dans la section « Téléchargement » de notre site:

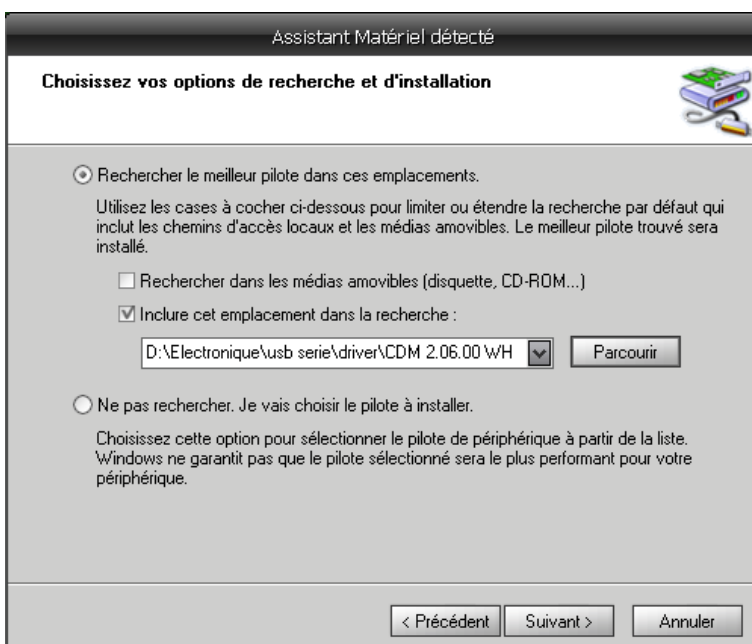
[CDM 2.06.00 WHQL Certified.zip](#)

- Décompressez ces drivers dans un répertoire (dans notre exemple : D:\Electronique\usb serie\driver)
- Puis connectez l'interface à l'ordinateur avec le cordon USB fourni.



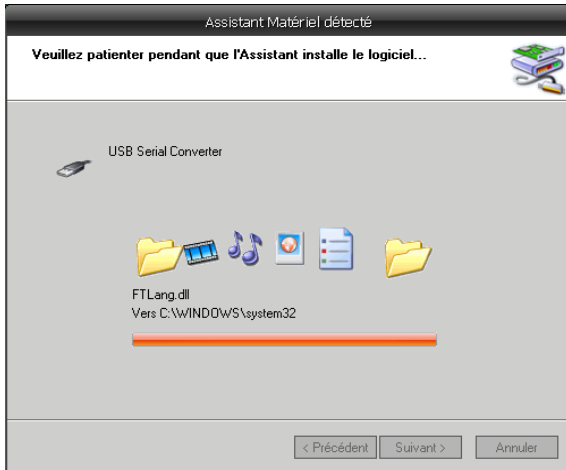
Le module doit être reconnu par l'ordinateur et l'installation des drivers doit débuter:

- Sélectionnez la deuxième option : Installez à partir d'une liste ou d'un emplacement.
- Puis « Suivant »



- Indiquez le répertoire où vous avez décompressé les drivers.
- Puis « Suivant »

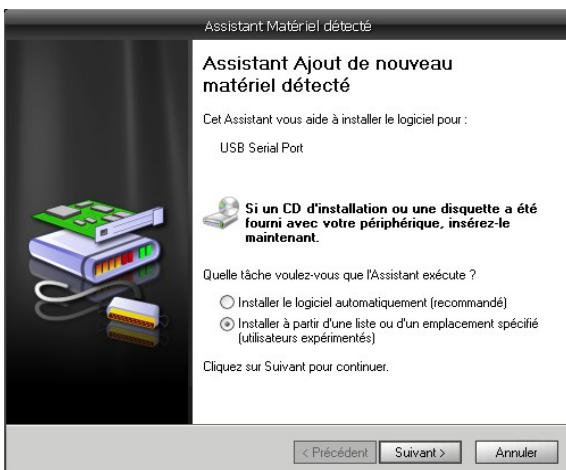
L'installation débute...



Fin de l'installation de l'interface...

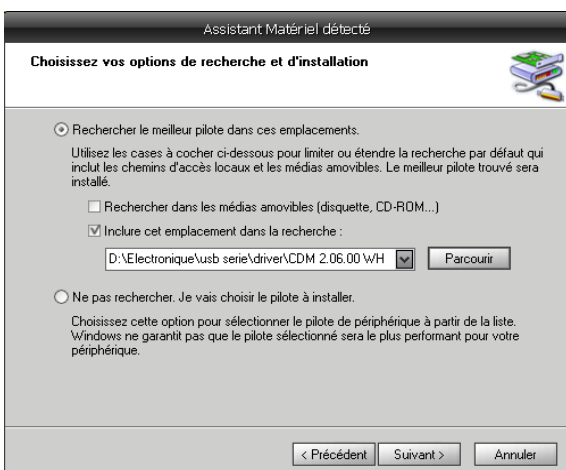


- Une deuxième phase doit commencer : l'installation du port COM:

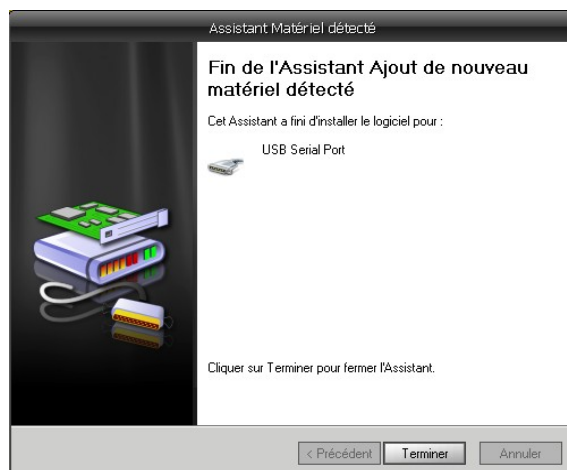
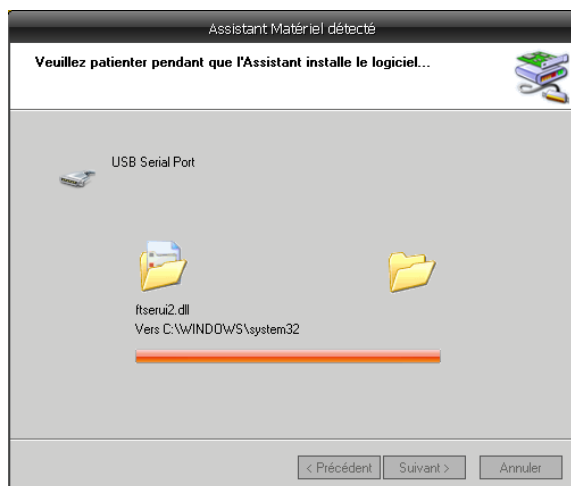


Procédez comme pour la première partie:

- Sélectionnez la deuxième option : Installer à partir d'une liste ou d'un emplacement.
- Puis « Suivant »



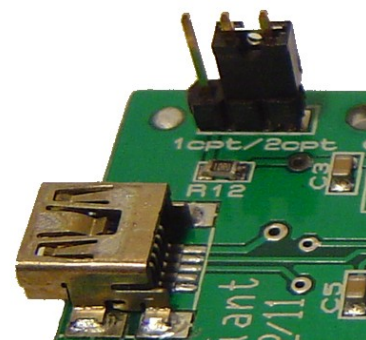
- Indiquer le répertoire où vous avez décompressé les drivers.
- Puis « Suivant »



Une fois les drivers installés votre interface est prête à lire vos compteurs, il ne vous reste plus qu'à télécharger le logiciel TELEINFO 2 compteurs dans la section Téléchargement !

Vous pouvez aussi configurer le modem en mode 1 compteur si vous voulez l'utiliser avec d'autres logiciels de suivi de consommation électrique (Dauguet), basculez le cavalier sur la position 1cpt.

Consowatts pour OS X sera bientôt compatible avec nos modem 2 compteurs !



Contenus

- un boîtier « **Téléinfo 2 compteurs USB** »
- un câble USB type A vers miniB

Détails techniques:

- interface USB
- 3 leds d'état (CPT1, Lecture, CPT2)
- alimenté en 5V 50mA par le port USB
- Deux entrées compteurs optocouplées
- boîtier en ABS, indice IP54

