

## Guide de mise en marche du module à Led blanche

### Matériel nécessaire :

- une carte [Uno ou compatible](#)
- un [jeu de cordons M/M](#)
- un module à Led blanche ST058



### Présentation du module :

Ce module permet d'allumer une Led blanche 5 mm à partir d'une sortie digitale d'un microcontrôleur (Arduino, Seeeduino, etc.). Livré avec cordon femelle nécessitant une inversion de genre pour le branchement sur la carte Uno.

Alimentation : 5 Vcc

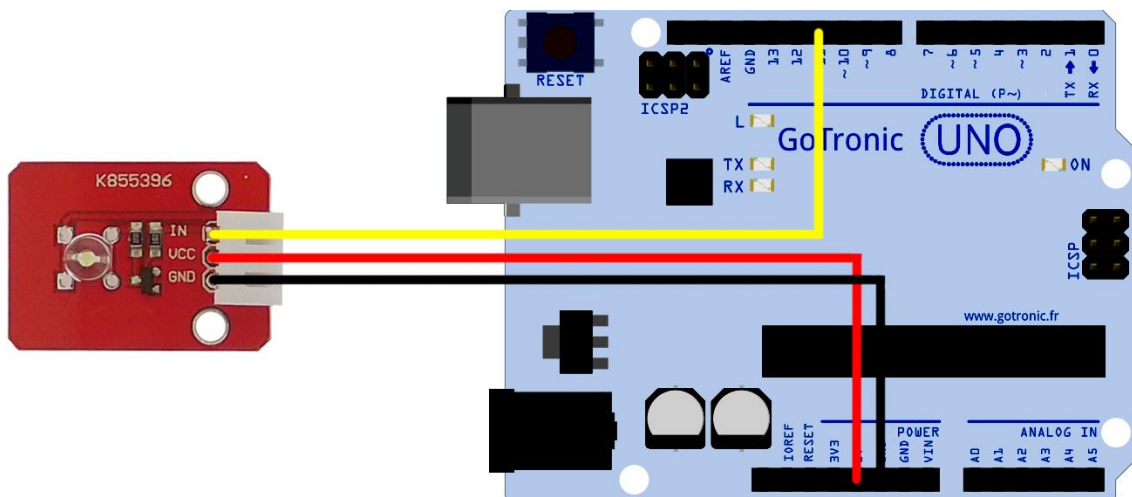
Couleur : blanche

Connecteurs : 3 broches (Vcc, GND et Signal)

Dimensions : 30 x 21 x 10 mm

### Connexion du capteur :

Branchez le module aux broches de la carte Uno comme représenté ci-dessous :



### Table de correspondance :

Arduino	Module Led
11	DAT
5 Vcc	+ (broche du milieu)
GND	-

## Exemple de programme:

L'exemple de code suivant (à copier dans l'IDE Arduino) fait varier la luminosité de la Led.

```
void setup ()
{
  pinMode(11, OUTPUT);
}
void loop()
{
  for (int a=0; a<=255;a++)
  {
    analogWrite(11,a);
    delay(8);
  }

  for (int a=255; a>=0;a--)
  {
    analogWrite(11,a);
    delay(8);
  }
  delay(800);
}
```



Si vous rencontrez des problèmes, merci de nous contacter par courriel à :

[sav@gotronic.fr](mailto:sav@gotronic.fr)