

Guide de montage du kit amplificateur 2 x 1,5 W Classe D de Kitronik 2158.

Cher client,
Merci d'avoir acheté ce produit.
Veuillez observer les instructions de montage ci-dessous.

Matériel nécessaire :

- un kit Kitronik 2158
- un fer à souder avec de la soudure (ex : [BMJ030](#))
- un jeu de [3 piles AA](#)



Présentation du kit :

Module amplificateur audio 2 x 1,5 W classe D basé sur un PAM8008 en kit à **souder soi-même**. Cet amplificateur comporte un port microUSB pour l'alimentation mais peut aussi être alimenté via 3 piles R6 (non incluses). Il est livré avec deux hauts-parleurs 5 W et un cordon jack de 50 cm.

Type d'applications: radio, lecteur mp3, casque audio, etc...

Remarque: le connecteur micro-USB et le CI PAM8008 sont déjà soudés sur la carte électronique.

Caractéristiques:

Alimentation:

- 5 Vcc via microUSB
- 3,2 à 5,5 Vcc via connecteur alimentation
- 4,5 Vcc via piles R6 (non incluses)

Cordon jack de 50 cm inclus

Hauts-parleurs inclus: 2 x 5 W/4 Ω

Dimensions: 67 x 39 mm

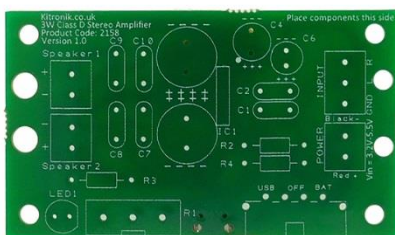
Référence Kitronik: [2158](#)

Instructions de montage :

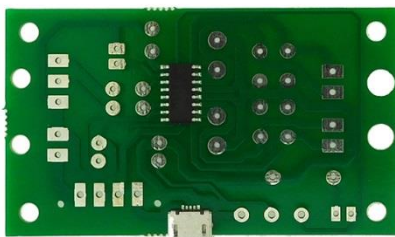
Avant de commencer, veuillez prendre connaissance du circuit imprimé et des différents marquages de composants (R1, R2, R3, etc...).

Le placement de chaque composant se fera en fonction de son marquage indiqué sur la carte.

Les composants se placent du côté où le marquage est apparent. Les soudures se font sur les pastilles étamées au dos de la carte.



Face composants



Face soudures

Les résistances :

Le kit comporte 3 résistances marquées R2 à R4 sur le circuit imprimé.

Contrairement à de nombreux composants électroniques, la résistance n'est pas polarisée et peut être raccordée dans un sens ou dans l'autre.

Référence sur la carte :	Valeur :	Couleur :
R2 et R4	0 Ω	noir
R3	220 Ω	Rouge, rouge et marron

L'inverseur :

La soudure de l'inverseur se fait sur les broches « USB, OFF et BAT ».



Les condensateurs céramiques :

Les 4 condensateurs céramiques non polarisés doivent être soudés de la façon suivante :

Référence sur la carte :	Valeur :	Marquage :
C1 et C2	100 nF	104
C7, C8, C9 et C10	10 nF	103

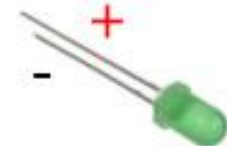


La Led verte :

Les Leds sont polarisées, la broche la plus courte avec le coté avec méplat représentent le négatif (la cathode).

Le positif (l'anode) est représenté par la grande broche.

Le négatif est indiqué sur la carte par un méplat au niveau de **Led1**.



Les condensateurs chimiques :

Les 4 condensateurs chimiques sont polarisés et disposent d'une bande blanche et d'une broche courte sur le négatif. Le sens doit être respecté lors du placement sur la carte électronique où le négatif est représenté par (---).

Référence sur la carte :	Valeur :
C6	1 μ F
C4	220 μ F
C3 et F5	1000 μ F

Le potentiomètre :

La soudure du potentiomètre s'effectue sur le marquage R1.



Les hauts-parleurs :

Le kit est livré avec un mètre de câble. Ce câble doit être utilisé pour le raccordement des deux hauts-parleurs. Vous devez le couper aux dimensions désirées.

Chaque haut parleur dispose d'un pôle positif et d'un pôle négatif. Ceux-ci sont à raccorder sur la carte électronique au marquage SPEAKER1 et SPEAKER2, en faisant attention à raccorder les pôles positifs ensemble et les négatifs ensemble.



Le coupleur de piles :

Ce coupleur de pile se connecte sur l'interface **POWER** de la carte électronique.

Le fil **rouge** va sur le borne **(+) Red**.

Le fil **noir** sur la borne **(-) Black**.



Le cordon Jack :

Le cordon jack 3,5 mm se connecte à l'entrée **INPUT**.

Le fil rouge sur le point R.

Le fil blanc sur le point L.

Le fil noir sur GND.



Vérification avant insertion des piles :

Vérifiez de façon attentive la carte et vos soudures avant la mise sous tension.

Sur le dessous de votre carte :

- Tous les trous sont occupés (sauf les 4 trous de 3 mm).
- Toutes les broches sont bien soudées.
- Aucune soudure n'en touche une autre.

Sur le dessus de votre carte :

- Les condensateurs C1 et C2 ont bien 104 comme marquage.
- La résistance R3 est de couleur **rouge, rouge** et **orange**.
- Le marquage GND sur INPUT à bien un câble noir soudé dessus.
- Le cordon rouge et noir du support de piles AA doit être raccordé respectivement sur « **red** » et « **black** » du connecteur Power.



Si vous rencontrez des problèmes, merci de nous contacter par courriel à :

sav@gotronic.fr