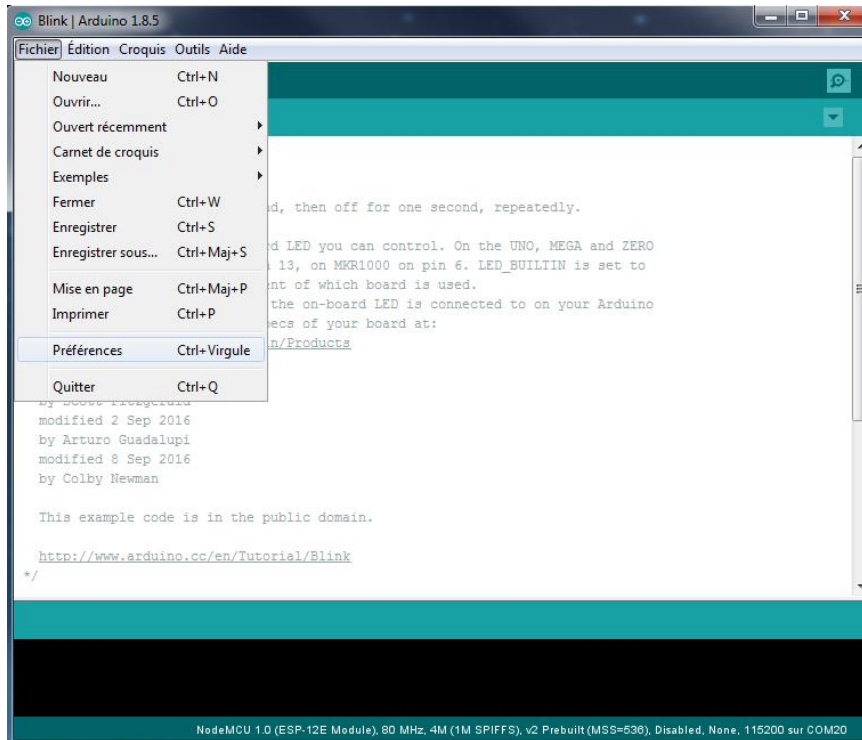


Guide d'installation de la carte NodeMCU dans l'IDE Arduino.

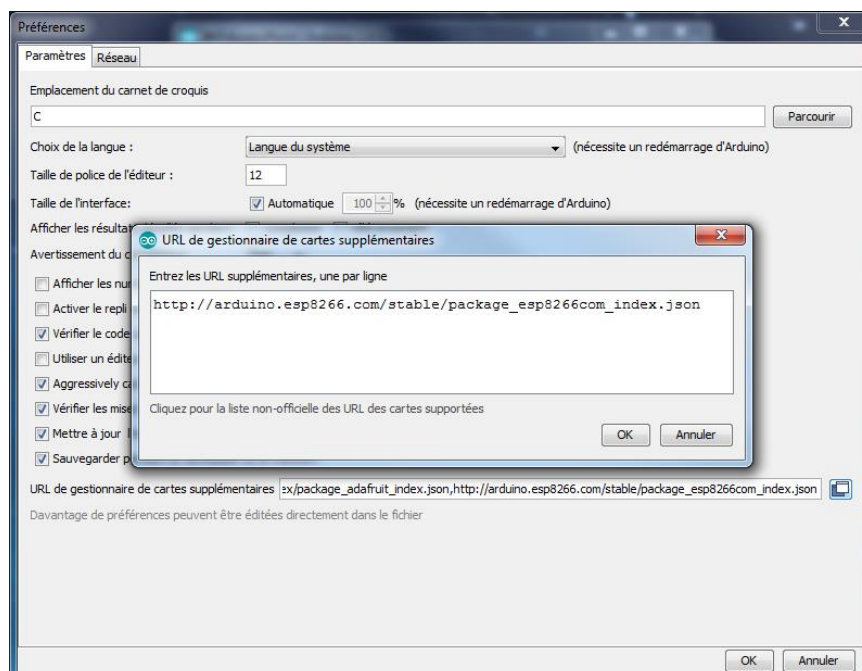
Premièrement, vous devez ajouter la série de cartes ESP8266 à l'IDE Arduino.

Pour se faire, rendez-vous dans **Fichier**, ensuite dans **préférences** :

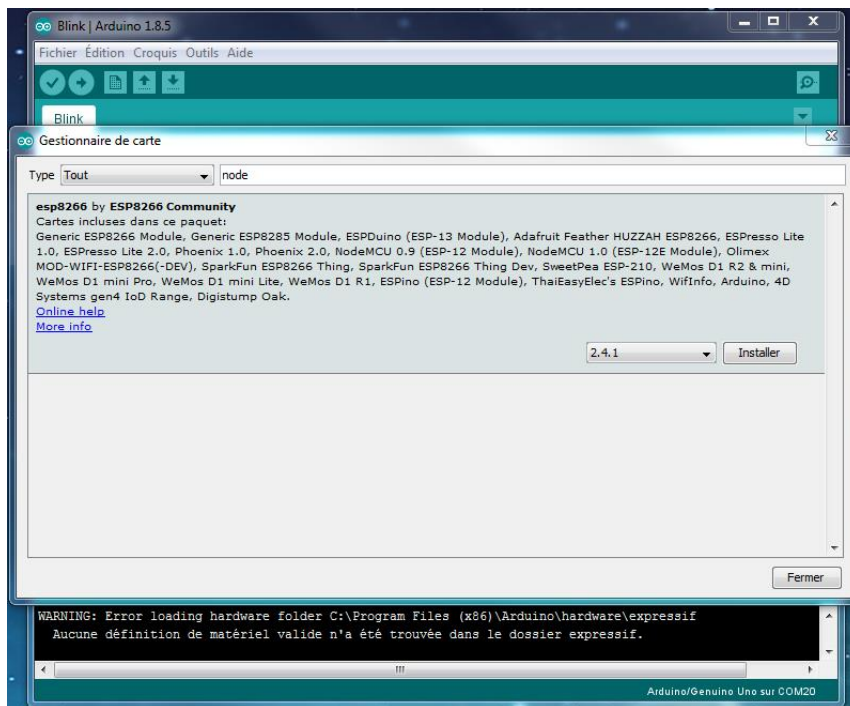


URL de gestionnaire de cartes supplémentaires et ajoutez cette ligne :

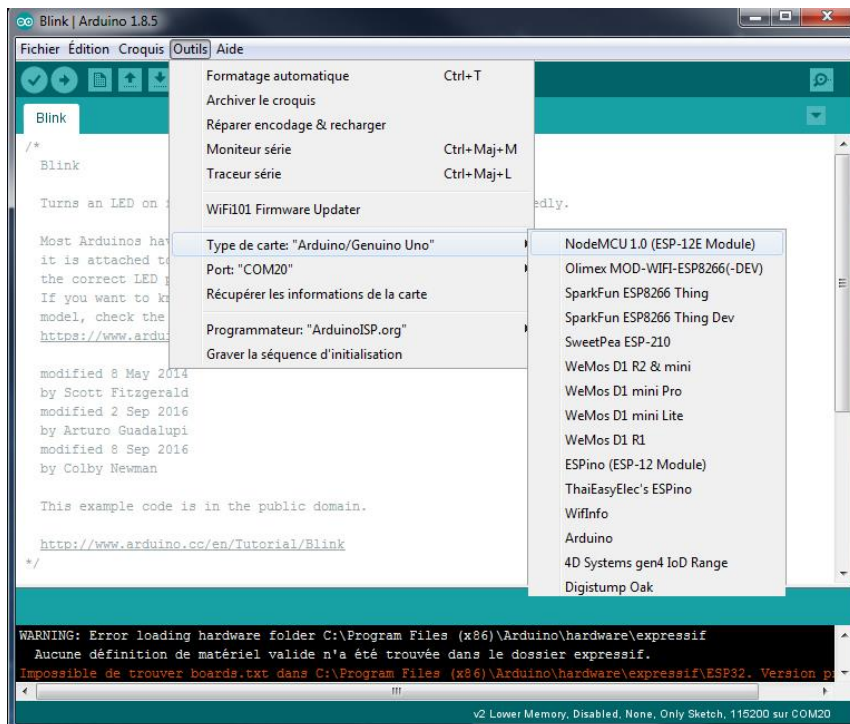
http://arduino.esp8266.com/stable/package_esp8266com_index.json



Après avoir ajouté cette ligne et sauvegardé, rendez-vous dans Outils ensuite Cartes et enfin Gestionnaire de cartes.
Effectuez une recherche vers NodeMCU et vous verrez apparaître le package ESP82622. Cliquez sur Installer :

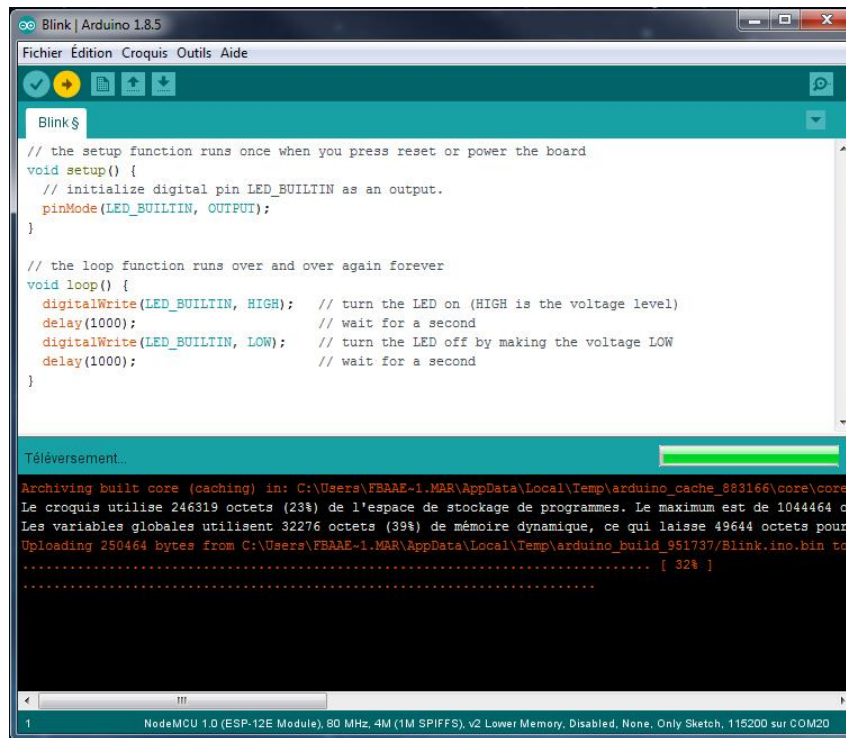


Une fois le package installé, il est possible de sélectionner la carte NodeMCU :



Il est nécessaire de sélectionner le bon port COM virtuel listé dans PORT. Celui-ci ne fera pas apparaître le nom de la carte.

Téléversement du programme Blink présent dans les exemples Arduino :



```
Arduino 1.8.5
Fichier Édition Croquis Outils Aide

Blink $
// the setup function runs once when you press reset or power the board
void setup() {
  // initialize digital pin LED_BUILTIN as an output.
  pinMode(LED_BUILTIN, OUTPUT);
}

// the loop function runs over and over again forever
void loop() {
  digitalWrite(LED_BUILTIN, HIGH); // turn the LED on (HIGH is the voltage level)
  delay(1000); // wait for a second
  digitalWrite(LED_BUILTIN, LOW); // turn the LED off by making the voltage LOW
  delay(1000); // wait for a second
}

Téléversement...
Archiving built core (caching) in: C:\Users\FBAAE-1.MAR\AppData\Local\Temp\arduino_cache_883166\core\core_
Le croquis utilise 246319 octets (23%) de l'espace de stockage de programmes. Le maximum est de 1044464 oc
Les variables globales utilisent 32276 octets (39%) de mémoire dynamique, ce qui laisse 49644 octets pour
Uploading 250464 bytes from C:\Users\FBAAE-1.MAR\AppData\Local\Temp\arduino_build_951737/Blink.ino.bin to
..... [ 32% ]
.....

1 NodeMCU 1.0 (ESP-12E Module), 80 MHz, 4M (1M SPIFFS), v2 Lower Memory, Disabled, None, Only Sketch, 115200 sur COM20
```

La led 13 bleue devrait clignoter toutes les secondes.

Votre carte NodeMCU est maintenant fonctionnelle.