

# DUO PRO-PESTREPELLER LS-927

## Anti-rongeurs à ultrasons

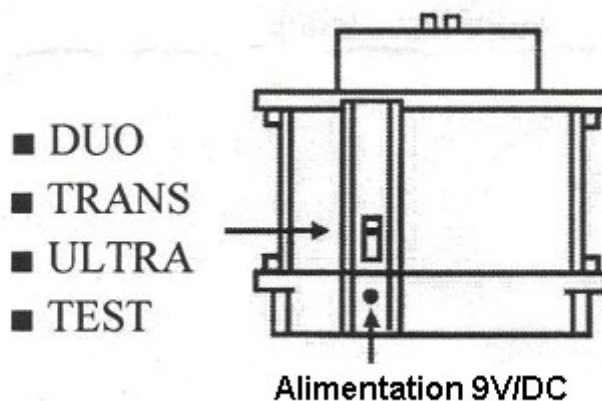
### NOTICE D'EMPLOI

Le **Duo Pro-Pestrepeller** (anti-rongeurs à ultrasons) est efficace contre les martres, rats, souris, cafards, mouches et autres nuisibles similaires. Les ondes à ultrasons sont désagréables et douloureuses pour l'ouïe et le système nerveux de la plupart des nuisibles qui délaissent ainsi leur nourriture et leur source d'eau et finissent par quitter leur nid. Le signal émis est inaudible pour l'oreille humaine et des animaux domestiques. L'anti-rongeurs à ultrasons ne provoque aucune interférence avec la TV ou la radio ou tout autre appareil électronique.

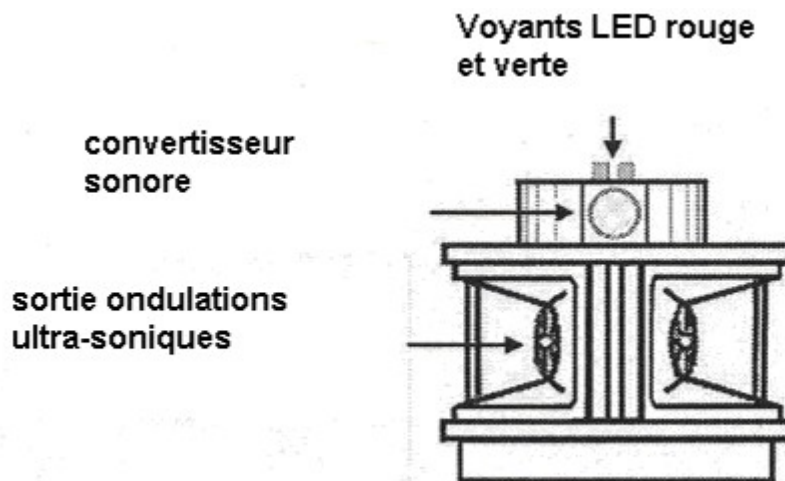
#### Mode de fonctionnement :

Grâce au duo pro-pestrepeller LS-927 les poisons et les pièges appartiennent au passé. Avec sa fréquence entre 25 et 65 KHz qui se modifie sans cesse, les ultrasons attaquent le système nerveux et auditif des animaux nuisibles. Il est ainsi possible de protéger des surfaces allant jusqu'à environ 550 m2.

#### Voyant LED rouge et vert



Branchez l'alimentation 9VDC dans la prise secteur, le voyant rouge s'allume pour signaler que l'appareil est en marche. Pour vérifier le bon fonctionnement de l'appareil positionnez le bouton sur TEST, le signal sonore est alors amené dans une bande passante plus basse pour que vous puissiez l'entendre. En positionnant le bouton sur TRANS vous allumez le convertisseur sonore et la LED verte s'allume, en le positionnant sur ULTRA vous allumez les onduations ultra-soniques et la LED rouge s'allume. En positionnant le bouton sur DUO vous allumez le convertisseur sonore et les onduations ultra soniques.



L'anti-rongeurs peut être utilisé à l'intérieur à tout moment. Les effets de l'appareil se font sentir après quelques jours.

Il est conseillé de laisser l'appareil branché jour et nuit pendant toute l'année. Sa consommation est extrêmement faible.

L'efficacité de l'appareil est hautement diminuée lorsque l'appareil est placé sur un tapis, derrière un meuble ou des rideaux. Les surfaces en tissus atténuent les ultrasons.

Pour des raisons de sécurité l'appareil ne doit pas entrer en contact avec l'eau. Utilisez le uniquement dans des pièces abritées.

### **Caractéristiques techniques :**

Dimensions : L119xI98xH98 mm

Poids : 180g

Alimentation : 9VDC, 200mA

Consommation : 1 ½ Watt

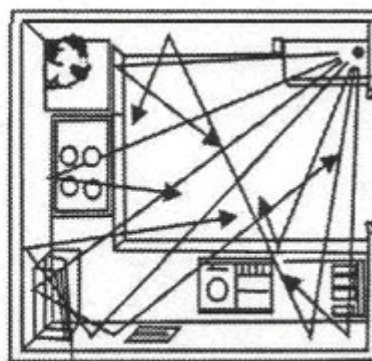
Bande passante : 25000 – 65000 Hz (modifié constamment)

Rendement : 135dB

Angle de rayonnement : 260°

Surface efficace environ 468 - 545 m<sup>2</sup>

**Dispersion des ultrasons**



### **Conseils de Sécurité :**

Ce mode d'emploi doit vous aider à vous servir correctement du produit. Gardez le précieusement afin de pouvoir le consulter à tout moment.

Utilisez l'appareil comme indiqué dans la notice. Aucune garantie ne pourra être appliquée en cas de mauvaise utilisation du produit.

N'ouvrez pas l'appareil sous peine de perdre toute garantie.

Confiez toutes réparations à un technicien qualifié.

Ne l'exposez pas à l'humidité et à la chaleur.

Ne le plongez pas dans du liquide.

**Le non respect des consignes de sécurité et des recommandations entraîne la nullité de garantie avec déclinaison de toute responsabilité pour des dommages résultants.**

### **Pour votre information :**

Le symbole



signifie que cet appareil est couvert par la directive européenne 2002/96/EC et ne doit pas être jeté avec vos ordures ménagères courantes.

A ce titre, la réglementation européenne vous demande de procéder à sa collecte sélective :

- dans les points de distribution en cas d'achat d'un équipement équivalent
- dans les points de collecte mis à votre disposition localement (déchetterie, collecte sélective etc...).

Ainsi vous participez à la réutilisation et à la valorisation des déchets d'équipements électriques et électroniques qui peuvent avoir des effets potentiels sur l'environnement et la santé humaine.