



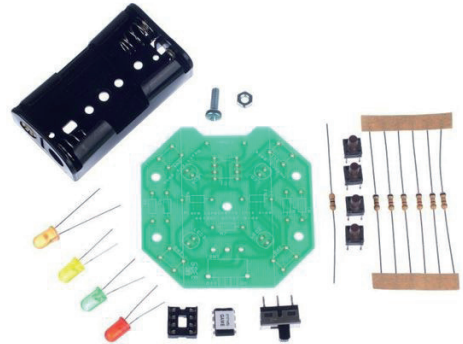
Guide de montage du kit 2 en 1 2103

Cher client,
Merci d'avoir acheté ce produit.

Veuillez observer les instructions de montage ci-dessous.

Matériel nécessaire :

- un kit Kitronik 2103
- un fer à souder avec de la soudure
(ex : [BMJ030](#))
- [2 piles AA](#)



Présentation du kit :

Kit 2 en 1 (réflexe et mémoire) Kitronik en kit à souder soi-même comprenant 4 boutons-poussoirs et 4 leds de couleur. Il permet de jouer à un jeu de réflexe en appuyant sur le bouton-poussoir le plus vite possible ou à un jeu de mémoire en répétant la séquence de plus en plus longue.

Caractéristiques:

Alimentation à prévoir: 2 piles AA non incluses

4 boutons-poussoirs et 4 leds de couleur

Dimensions: 58 x 58 mm

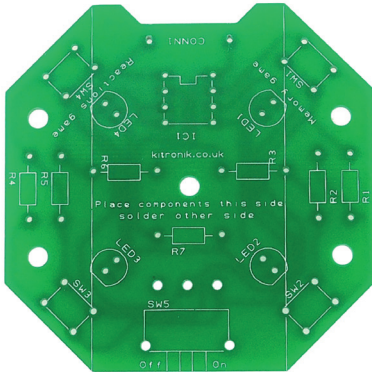
Référence Kitronik: [2103](#)

Instructions de montage :

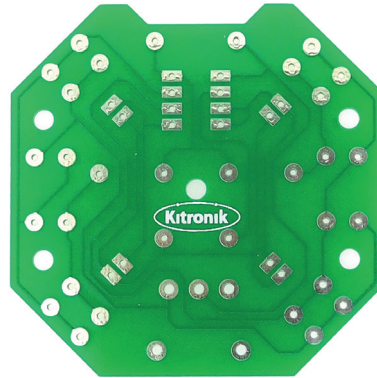
Avant de commencer, veuillez prendre connaissance du circuit imprimé et des différents marquages de composants (R1, R4, C1, etc...).

Le placement de chaque composant se fera en fonction de son marquage indiqué sur la carte.

Les composants se placent du côté où le marquage est apparent. Les soudures se font sur les pastilles étamées au dos de la carte.



Face composants



Face soudures

Les résistances :

Le kit comporte 6 résistances nommées R1 à R7 sur le circuit imprimé. Assurez-vous de les placer correctement sur la carte.

Contrairement à de nombreux composants électroniques, la résistance n'est pas polarisée et peut être raccordée dans un sens ou dans l'autre.

R1 à R6: 680 ohms (**bleu**, gris et **brun**)

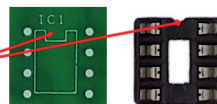
R7: 47 ohms (**jaune**, **violet** et noir)

Le support de circuit intégré :

La soudure du support de circuit nécessite de la précision et une attention particulière aux broches. Aucune soudure ne doit déborder sur une autre broche sous peine de destruction du circuit intégré lors de la mise sous tension.

Le sens du support par rapport au symbole d'encoche sur la carte électronique est à respecter.

Encoches



Les boutons-poussoirs :

Les boutons poussoirs SW1 à SW4 ne peuvent être mis que dans un seul sens.



Les Leds :

Les Leds sont polarisées. La broche la plus courte ainsi que le côté avec méplat représentent le négatif (la cathode). Le positif (l'anode) est représenté par la grande broche. Le négatif est indiqué sur la carte par un méplat au niveau du dessin de la Led.



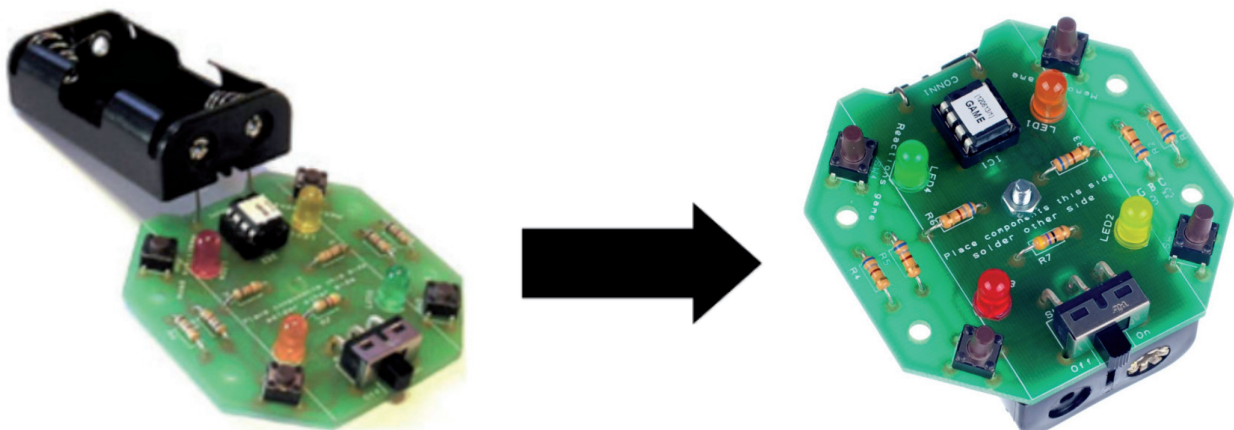
L'interrupteur :

L'interrupteur ON/OFF doit être soudé sur l'emplacement SW5.



Le coupleur de pile:

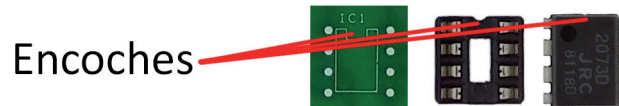
Le coupleur de pile doit être soudé à environ 5 mm du circuit imprimé permettant de le replier au dos après la soudure (voir photo ci-dessous):



Le circuit intégré :

Une fois le montage terminé, le circuit peut être placé dans le support précédemment soudé.

Veuillez-vous assurer, tout comme pour le support dans l'étape précédente, que le circuit est correctement positionné par rapport au support. L'encoche sur le circuit intégré doit être dirigée vers le condensateur C4 de la carte.



Vérification avant insertion des piles :

Vérifiez de façon attentive la carte et vos soudures avant la mise sous tension.

Sur le dessous de votre carte :

- Tous les trous sont occupés.
- Toutes les broches sont bien soudées.
- Aucune soudure n'en touche une autre.

Sur le dessus de votre carte :

- Les résistances R1 à R7 sont correctement placées
- Les Leds sont implantées comme le dessin sur le circuit imprimé.
- Le cordon rouge et noir du coupleur de pile doit être raccordé respectivement sur « red » et « black » du connecteur Power.
- Le circuit intégré doit être placé correctement.

GO TRONIC

ROBOTIQUE ET COMPOSANTS ÉLECTRONIQUES

Si vous rencontrez des problèmes, merci de nous contacter par courriel à :

sav@gotronic.fr