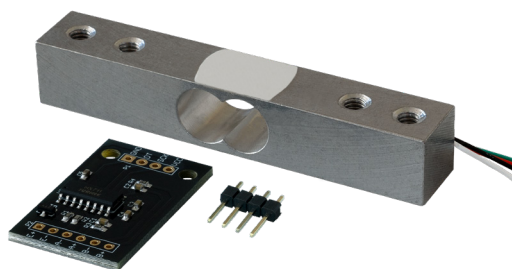


CELLULE DE CHARGE 60 KG

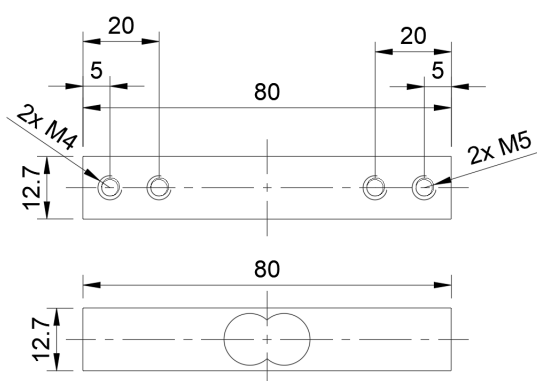
avec carte d'amplificateur



Avec ce capteur et cette carte d'amplificateur, vous pouvez construire votre propre balance en conjonction avec un microcontrôleur ou un ordinateur monocarte.

La carte d'amplificateur contient un convertisseur A/D 24 bits HX711 pour convertir le signal analogique de la cellule de charge en un poids de haute précision.

En raison de sa grande popularité, il existe de nombreux exemples d'application en ligne pour ce convertisseur.



PRINCIPALES CARACTÉRISTIQUES

Modèle	HX711-60
Dossier spécial	Convertisseur A/N 24 bits intégré
Plage de mesure	jusqu'à 60 kg
Accumulation de cellules de charge	$\pm 0,02\%$ FS
Articles livrés	Cellule de charge, carte d'amplificateur, en-tête de broche (4 broches)

AUTRES SPÉCIFICATIONS

Tension d'alimentation	2.6 - 5.25 V
Consommation de courant	< 1,5 mA
Interface	Série ; 2 fils
Dimensions PCB	34 x 20 x 3 mm
Dimensions du capteur	80 x 15 x 14,2 mm
Longueur du câble	environ 200 mm

PLUS D'INFORMATIONS

Poids	34 g
Numéro d'article	SEN-HX711-60
EAN	4250236829432
Numéro du tarif douanier	84239010